

13 14. Juni

Silvia + Günther Hülß

Fischerhof 14, 21640 Nottensdorf

04163/8288515 - guenther_huelss@web.de

Der ca. 5.000 m² große, parkähnlich angelegte Garten ist mit altem Baumbestand umgeben. Ein natürlicher Teich bietet seltenen Insekten, Fröschen und anderen Wildtieren ein zuhause. Neben Rhododendren, Hortensien, Funkien, Stauden und vielen Blühpflanzen befindet sich auch ein Rosengarten. Diverse Skulpturen und Sitzgelegenheiten geben abwechslungsreiche und spannende Einblicke. Mit Kaffee, Tee und leckeren Kleinigkeiten können die Gäste dieses herrliche Ambiente genießen.



Die Gäste dieses herrliche Ambiente genießen.

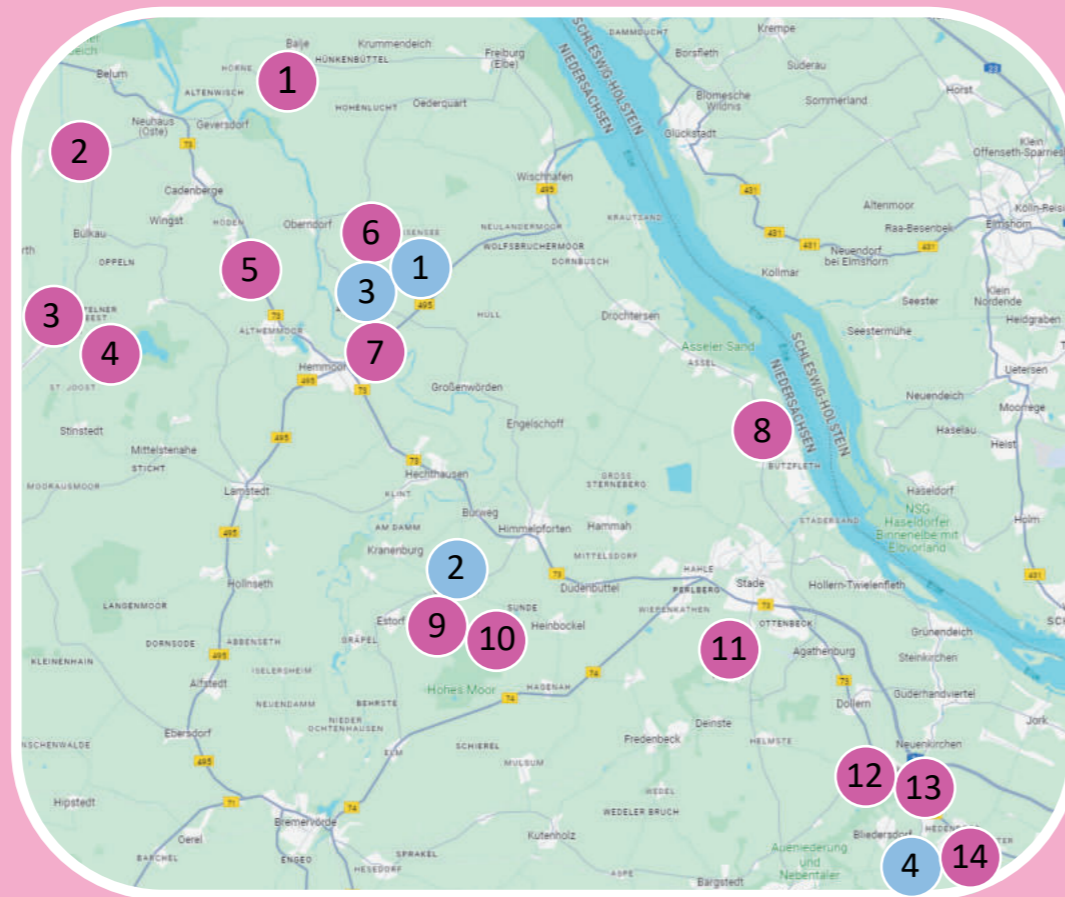
14 14. Juni

Marlies Klindworth

Grasweg 7, 21641 Apensen

0171/6572079 - marliesklindworth@t-online.de

Unser Garten ist klein und kompakt. Zwischen Blumen und grünen Ecken laden mehrere Plätze dazu ein, zur Ruhe zu kommen - mal in der Sonne, mal im Schatten - Dazu kommen Naschmöglichkeiten, die zum Probieren einladen. Liebevoll ausgewählte dekorative Elemente prägen das Gesamtbild unseres Gartens.



In unserem 5000qm großen Einkaufsgarten finden Sie die ganz große Gartenvielfalt!

Rosen und Stauden jetzt in großer Auswahl

21726 Oldendorf, Am Weissenmoor 2
Tel.: 04144/610106 www.maiwald-baumschule.de



Ihr Traumgarten aus einer Hand

Ein schöner Garten ist mehr als nur Grün

- Er ist ein Ort zum Leben, Entspannen und Genießen -
Wir von K&R Lohnbetrieb machen Ihre Gartenträume wahr!
Ob Neu- oder Umgestaltung, Pflasterarbeiten, Baggerarbeiten
-Wir bieten individuelle Lösungen rund um Ihren Garten.
Wir freuen uns über Ihre Anfrage.

Die Aktion „Offener Garten“ ist eine hervorragende Gelegenheit, Vielfalt und Blütenfülle zu erleben, einen Einblick in die Gestaltung zu erhalten und praktische Erfahrungen auszutauschen.
Attraktive regionale Privatgärten öffnen in der Hoch-Zeit des Gartenjahres. Für uns alle sind unsere Gärten ein steter Quell des Staunens, der Freude und der Inspiration.

Wir freuen uns sehr, Sie auch in diesem Jahr wieder als Gartenfreunde bei uns begrüßen zu dürfen.

Kostenbeitrag: 2,- €

Hunde heute lieber nicht

Kinder am Teich bitte beaufsichtigen!

Gruppen außerhalb dieser Termine per e-mail oder nach telefonischer Absprache.

Interessierte einer Gartenöffnung im Jahr 2027 wenden sich an:
Günther Hülß, e-mail: guenther_huelss@web.de Tel.: 04163 8288515

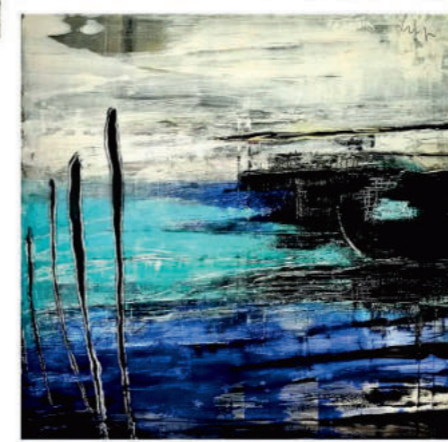
1



GALERIE & ATELIER
DIETER LANGER

HTTPS://WWW.DIETERLANGER.COM

NIEDERKÖGT-NORD.1/ 21756 OSTEN-IDSENSEE



Offener Garten
2026
Landkreis Stade & Land Hadeln



13./14 Juni und 20./21. Juni 2026

geöffnet von 10:00 Uhr bis 17:00 Uhr

4



Im Grund 5 21641 Apensen
Tel.: 04167 - 15 20
R. Lühnen Mobil : 0160-155 58 72
E-Mail: gartenbau-luehnen@t-online.de

Baumschule
Pflanzenverkauf
Gartengestaltung
Beet- u. Balkonpflanzen
Weihnachtsbäume

www.gartenbau-luehnen.de

Achtelton 7 · 21756 Oster
Justin Kröger 0173-964194
Jannes Küver 0151-67355779
Bjoro 04776-2708486
E-Mail: kundr@gms.de

1 14. und 21. Juni und 5. Juli

Irmgard Biermann - Heilpraktikerin

Süderdeich-Ost 6, 21730 Balje

04753/8225 - www.heilenderlebensquell.de

Naturnaher parkähnlicher heilender Garten Lebensquell inmitten der Weite Nordkehdingens - ein Ort des Friedens und der Geschenke aus der Schatztruhe von Mutter Erde. Prachtvolle üppige Staudenbeete, große Teichanlage, Rosen-, Kräuter- und Gemüsebeete, Obstbäume und alter Baumbestand laden zum Entdecken, Staunen und Genießen bei Kaffee + Kuchen ein.



2 21. Juni

Karl Heinz Schmidt

Westerende 20, 21785 Kehdingbruch

0151/14814039 - karlheinzschmidt@t-online.de

Auf einer Fläche von ca. 5000 qm stehen Bäume unterschiedlichster Arten und Größen. Bereits vor ca. 40 Jahren habe ich die ersten Setzlinge gepflanzt. Bäume haben mich schon immer fasziniert. Inzwischen ist eine bunte Vielfalt an Pflanzen hinzugekommen. Sitzplätze laden zum Verweilen ein, auch Radfahrer entlang des Hadelner Kanals nutzen sie gerne. Am besten, Sie überzeugen sich selbst.



3 14. und 21. Juni

Mori-Garten des „Dorfverein engagierter Odisheimer“

Dorfstr. 38, 21775 Odisheim

Info: <https://mori-garten-odisheim.4lima.de/kontakt/>

Offene Gartenpforte am Sonntag, 14. & 21. Juni, jeweils 11 – 17 Uhr im 10000qm üppigen Staudengarten mit Sonnen- und Schattenstauden, Rhododendren, Kamelien sowie Teich und alten Bäumen. Besuchen Sie auch gerne unser traditionelles DEO-Dorf- und Sommerfest am Sonntag, 31. Mai 11-17 Uhr, dann mit Essen & Trinken sowie Gartenmarkt und Aktionen für Kinder.



4 14. Juni

Gabriele Michels-Geisler + Gotthard Geisler

Bovenmoor 13, 21782 Bülkau

0163/7548230 - michels.geisler@ewe.net

Ein über Jahrzehnte auf 1,5 ha gestalteter Garten mit altem Baumbestand, Staudenbeeten, Pavillon, Bauerngarten und weiteren Gartenräumen lädt zum Verweilen und Genießen ein. Die naturnahe Gestaltung mit einer großen Blühwiese bietet Bienen-völkern, Insekten und Vögeln Nahrung und Wohnraum. Am Arzneiplanzenbeet erläutert eine Apothekerin die Heilwirkungen. Das parkähnliche Ensemble strahlt Weitläufigkeit und Entspannung aus.



5 14. und 21. Juni

Erika + Peter Ahlff

Kraienholt 32, 21789 Wingst

04778/800762 - ahlfrika@gmail.com

Herzlich willkommen in unserem ca. 5.000 qm großem Rentnerparadies. Im Mai blühen die Rhododendren, im Sommer ernten wir aus unserem Gewächshaus und Gemüsegarten. Es blühen viele Stauden auf denen sich Insekten tummeln, und im Naturteich mit Karpfen und Goldfischen ist immer etwas zu beobachten. Schauen Sie sich in Ruhe um und genießen Sie den Blick in die Wiesen bei Kaffee und Kuchen.



6 13. / 14. und 20. / 21. Juni

Elfy + Dieter Langer

Niederkögt Nord 1, 21756 Osten-Isensee

Tel. 0178.1605138 - design@dieterlanger.eu

Parkähnliches Grundstück mit großem Seerosenteich. Seltene Rhododendren, Rosen und Hortensien. Alles ist giftfrei, wir düngen nur ökologisch. Galerie in der Halle. Das Atelier entdeckt man bei einem Spaziergang durch die Natur. Hunde sind an der Leine geführt herzlich willkommen.



7 14. und 21. Juni

Angelika Kröger

Achthöfen 7, 21756 Osten

0172/7569328

Neben unserem alten Bauernhaus wachsen auf ca. 6200 qm Marschboden wunderschöne Rosen umrahmt von vielen verschiedenen Stauden. Unter großen Bäumen befinden sich gemütliche Sitzplätze zum Entspannen. Im Teich kann man Kois bestaunen. Lassen Sie alle Eindrücke Revue passieren bei Kaffee und Kuchen.



8 14. Juni

Margrit Petersen

Deichstraße 85+87, 21683 Stade-Bützfleth

04146/352 und 04146/5363

margritpetersen@t-online.de

Wir laden Sie ein zu einer Rundreise durch unseren großen Naturgarten am Deich. Eine Vielfalt an Blumen, Sträuchern und Bäumen erwartet sie. Es gibt eine Kräuterspirale und ein Arzneiplanzenbeet. Wir sind Selbstversorger mit Obst und Gemüse. Neu angelegt sind ein Hexen-Gärtlein, ein 3-Schwestern-Beet sowie verschiedene Themenbeete wie Sonnen- oder Mondbeet, Hautwohl-, Frauenkräuter-, Räucherbeet und mehr. Im Schatten alter Nussbäume können Sie ihren Besuch bei Kaffee und Kuchen ausklingen lassen.



9 13. / 14. Juni

Ute + Arnold Klein

Timmerlade 10a, 21726 Oldendorf

04144/ 6996785 - kleinute83@gmail.com

Wir heißen Sie herzlich willkommen in unserem 6000 qm parkähnlichen Naturgarten. Verschiedene Bäume, Sträucher, Rosen und Stauden die vielen Insekten und Vögel Nahrung und Wohnraum geben, wachsen hier. Genießen Sie unsere liebevoll gestalteten Sitzecken, ob am Holzbackofen, am Badeseesee, im selbstgebaute Tiny House oder im Strandkorb. Erfrischungen und Leckereien stehen bereit.



10 14. Juni

Manfred Maiwald

Am Weißenmoor 2, 21726 Oldendorf

04144/2339806 - manfred.maiwald@mein.gmx

Circa 1000 qm, Obstpalierlabyrinth, bepflanzte Pyramide, Senkgarten, Grotte, größerer Teich. 9 Stationen als "symbolischer Lebensweg" mit jeweils kurzer Erläuterung zum Innehalten. Nach der Neugestaltung würde ich meine Freude über das Ergebnis gern mit Gartenfreunden teilen. Für Kaffee und Kuchen ist gesorgt.



11 14. und 21. Juni

Corinna Taborsky

Sperberweg 8, 21684 Stade Hagen

0174/1868405 - corinnataborsky@gmail.com

Nach dem Wandeln über einen geschwungenem Weg durch den runden Jasminbogen eröffnet sich ein wundervoller Blick auf organisch angelegte Beete mit vielen blühenden, duftenden Stauden sowie überraschenden Details. Wer hier bei Kaffee und Kuchen auf einen der besonderen Sitzplätze verweilt, kann unseren Hühnern beim Scharren zusehen oder am großen Teich die ausgewachsenen Kois bei ihrer Futtersuche beobachten.



12 14. Juni

Lucia Baumgärtner

Am Stühbusch 13, 21640 Nottensdorf

04163/5320 - lucia.baumgaertner@t-online.de

Der malerische Blumengarten im Cottage - Stil ist im Juni ein Traum in Rosa, Weiß und Lila. Es ist ein Lebensraum für viele Insekten. Auf gesundem Boden gedeihen prächtige historische Rosen, Storchschnabelarten und besondere Stauden aus England. Die in Form geschnittenen Buchs-bäume sorgen für wundervolle Blickpunkte. Zwei Hoch-beete sind so gestaltet, dass sie sich perfekt in das Gesamt-konzept einfügen. Hier wachsen Salate und Kräuter für die Küche. Es gibt wieder das beliebte Rosencafé.

